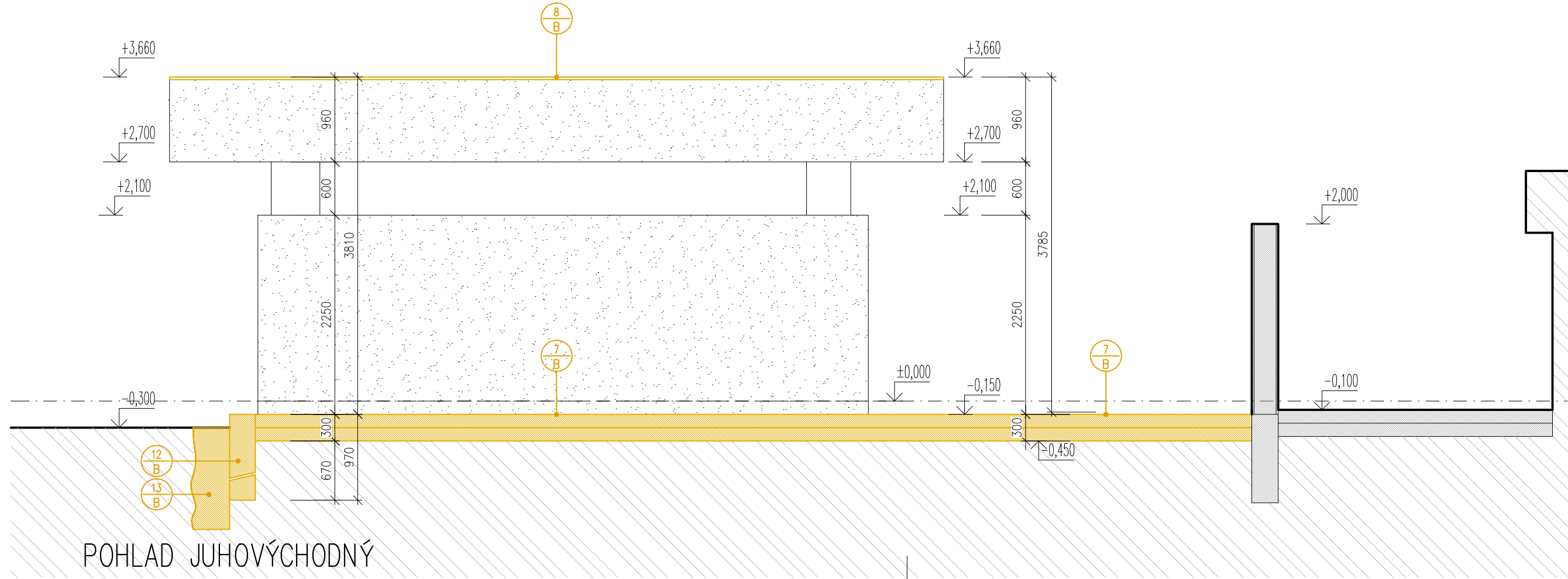
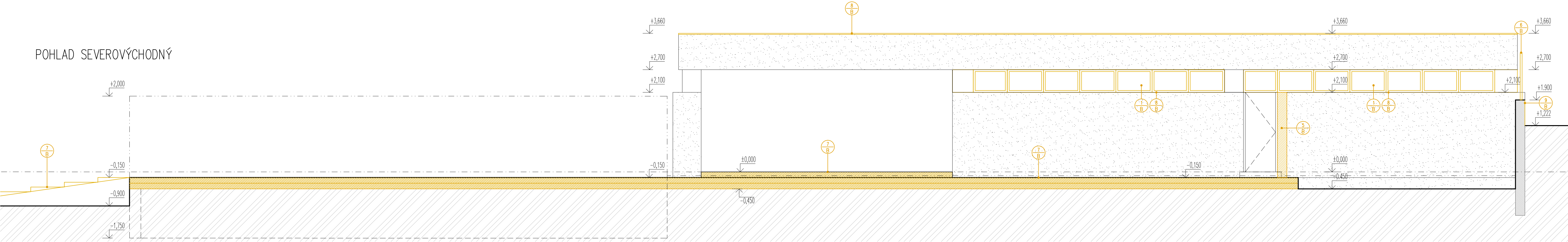


POHLAD SEVEROVÝCHODNÝ



POHLAD JUHOVÝCHODNÝ

LEGENDA POVRCHOV

- (A) OBKLAD Z AKUSTICKÝCH VLNITÝCH PERFOROVANÝCH AL PROFILOV Napr.MONTANA SP27
- (B) TEHLÍČKOVÝ OBKLAD – MRAZUZVODNÁ, FAREBNE STÁLA PRIRODNÁ TEHLA NA BÁZE HLINY (PÁSIK) NAPR.KLINKER
- (C) ŽELEZOBETÓNOVÁ POHLADOVÁ STENA OPATRENÁ NÁTEROM
- (D) HLINIKOVÉ OKNÁ S IZOLAČNÝM TROJSKLOM V ANTRACITOVOM ODTIENI, Uw max. 1,1, PREDSDENÁ MONTÁŽ, SUBTILNÝ PROFIL, NAPR. REYNAERS SL 38, V.P. DTD + OLAMINOVANÁ, V.P. AL, SÚČASŤ DOĐAVKY O.K.
- (E) HLINIKOVÉ PRESKLENÉ VSTUPNÉ DVERE V ANTRACITOVOM ODTIENI
- (F) OCELOVÁ GARÁŽOVÁ BRÁNA V ANTRACITOVOM ODTIENI, ROLOVACIA
- (G) OPLECHOVANIE V ANTRACITOVOM ODTIENI – POPLAST STRECHA, AL OSTATNÉ
- (H) OCELOVÉ OPLOTENIE – PERFOROVANÝ VLNITÝ AL PLECH Napr. MONTANA SP27
- (I) CEMENTOVÁ STIERKA – VZHLED POHLADOVÝ BETÓN

Pozn. horizontálne rošty pod fasádnym plechom kotviť do rovnakej výšky a v rovnakých rozostupoch aby bol zachovaný raster kotvenia
Pozn. fasádný plech pri sokli zarezať na rovnomernú vzdialenosť 50 mm od chodníka do šikmej roviny
EXISTUJÚCE VPUSŤE SPLAŠKOVEJ KANALIZÁCIE – POLOHU UPRAVIŤ V ZMYSLE POTRIEB PROJEKTU A ZARIAĐOVACÍCH PREDMETOV

POZNÁMKA :
– PRED REALIZÁCIOU PVERIŤ SKUTOČNÉ POMERY NA STAVBE (SVAHovitOSŤ TERÉNU, PREKÁŽKY) A REALIZÁCIU PRÍSPÔSOBIŤ PODMIENKAM NA STAVBE.
– PRED ZAHÁJENÍM STAVEBNÝCH PRÁČ POŽIADAŤ SPRÁVCOV SIETI O VÝTYČENIE INŽINIERSKÝCH SIETI
– VŠETKY ROZMERY PRED REALIZÁCIOU PVERIŤ NA STAVBE V PRÍPADE ZISTENIA NEZROVNALOSTI NUTNO DANÉ RIEŠENIE PVERIŤ !
– VŠETKY ROZDIELY MEDZI PROJEKTOVOU DOKUMENTÁCIU A SKUTOČNOSŤOU KONZULTOVAŤ S PROJEKTANTOM!
– OSADENIE OBJEKTOV NA POZEMKU RIEŠIŤ ZA POMOCI GEODETA, GEODET MUSI VYCHÁDZAŤ Z PODKLADOV.
– PROJEKTANT NENESIE ZODPOVEDNOSŤ ZA ZMENY USKUTOČNENÉ BEZ JEHO PISOMNEHO SÚHLASU!
– TECHNICKÉ POSTUPY REALIZOVAŤ V ZMYSLE PLATNÝCH, RESP. ZÁVÄZNÝCH SÍN, SCHVÁLENÝCH TECHNOLOGICKÝCH POSTUPOV DOĐÁVATEĽOV A PLATNEJ LEGISLATÍVY
– VO VÝKRESE NEVYZNÁČENÉ STAVEBNÉ ÚPRAVY – PRIERAZY, DRAŽKY, ATD., ZREALIZOVAŤ V ZMYSLE PD JEDNOTLIVÝCH PROFESIÍ – PO KONZULTÁCIÍ SO STATIKOM !!!
– PRESNÁ GEOMETRIA A POZÍCIA ZÁKLADOV BUDE UPRESNENÁ V NÁVÄZNOSTI NA JESTVUJÚCE ZÁKLADY OBJEKTU.
– HLBAKA ZÁKLADOV JE ORIENTAČNÁ NUTNO PVERIŤ ODKOPANÍM ÚNOSNOSŤ ZÁKLADOVEJ ŠKÁRY (PRÁVDEPODOBNOSŤ VÝSKYTU NÁVÄŽOK).
NUTNO DOPLNIŤ GEOLOGICKÝ PRIESKUM !
– VÝKOPY HLBSIE AKO 1300MM MUSIA BYŤ ZAPÁŽENÉ PRÍLOŽNÝM PAŽENÍM BEZ MEDZIER
– VIDITEĽNÉ HRANY ŽB PRVKOV SKOSIŤ POD UHLOM 45° (15X15MM)
– PRI OMIETANÍ VŠETKY ROHY OPATRIŤ OCELOVÝMI PROFILMI POD OMIETKOU, PRI STIERKOVANÍ VŠETKY ROHY OPATRIŤ HLINIKOVÝMI PROFILMI POD STIERKOU !
– DOKUMENTÁCIA NENAHRAĐA DIELENSKÚ DOKUMENTÁCIU OD DOĐÁVATEĽA
– PŮVODNÚ KONŠTRUKCIU V MIESTE STYKY S NOVOU DŮKLADNE OČISTIŤ, ZDRSNIŤ.
– PRI BÚRACÍCH PRÁČACH POSTUPOVAŤ VŽDY ZHORA NADOL, ABY NEDOŠLO K NEPREDPOKLADANEJ DEŠTRUKCII STÁVUJÚCICH NOSNÝCH KONŠTRUKCIÍ OBJEKTU.

± 0.000=ÚROVEŇ PŮVODNEJ PODLAHY 1.NP

VŠETKY ROZMERY A DETAILS KONTROLOVAŤ NA STAVBE!!! VŠETKY NEZROVNALOSTI V PD A MATERIÁLY PRED OBJEDNÁVANÍM A REALIZÁCIU KONZULTOVAŤ S ARCHITEKTOM !!!
TÁTO DOKUMENTÁCIA JE DÚŠEVNÝM MAJETKOM AUTOROV A JEJ POUŽITIE PODĽIEHA AUTORSKÉMU ZÁKONU

NÁZOV A MIEŠTO STAVBY:		<div>RB ARCHITECTS</div> <div>RB ARCHITECTS s.r.o., Smetanova 13, 811 03 Bratislava Ing. arch. René Baranyai, SKA 1500 AA www.rba.sk, rbarchitects@rbarchitects.sk, 0905 505 243</div>	
REKONŠTRUKCIA A PRÍSTAVBA STREDISKA ČISTOTY			
Mestská časť - Bratislava - Rača, parc. č. 475/91, 475/92			
INVESTOR	Mestská časť - Bratislava - Rača,	STAVEBNÝ OBJEKT	S0.01
NÁZOV VÝKRESU:		FORMÁT	10xA4
POHĽADY - BÚRACIE PRÁČE		MIERKA	1:50
STUPEŇ PD	RP	PROFESIA	ARCHITEKTONICKO - STAVEBNÉ RIEŠENIE
AUTOR ©	Ing. arch. René Baranyai	AUTOR PŮVODNEHO NÁVRHU	Ing. arch. Branislav Šepši, Ing. arch. Branislav Šteško
SPOLUPRÁČA	-	DÁTUM	MÁJ 2021
VYPRÁCOVALI	Ing. Robert Tóth, Ing. Andrej Baláz, Ing. Arch. Tatiana Hanzelová	ČÍSLO VÝKRESU	B4